

H2M

SÃO PEDRO

5 APARTAMENTOS BOUTIQUE

5 BOUTIQUE APARTMENTS

5 BOUTIQUE APARTMENTS

115-206 m²



H2M



**Uma equipe suíça. Arquitetos portugueses.
Com um amor de renovação de casas antigas.
Know-how e muitos anos de experiência.**

**A Swiss team. Portuguese architects.
With a love of renovation of old houses.
Know-how and many years of experience.**

**Ein schweizer Team. Portugiesische Architekten.
Mit Liebe für die Sanierung alter Häuser.
Know-how und langjähriger Erfahrung.**

PT Viver com conforto, sentir-se em casa é uma intrínseca necessidade humana. Por isso sabemos que a qualidade de uma casa, o propósito da sua construção e a sua personalidade inconfundível desempenham um papel decisivo. Bem como os materiais que são usados no seu interior e exterior. E o meio-ambiente em que é construída.

EN Living comfortably, feeling at home is a deeply-felt human need. We know that the quality of a house, the intention of its construction and its unmistakable personality thereby play a decisive role. Like the materials, which are used on the inside and the outside. Like the environment in which it is built.

DE Gut wohnen, sich zuhause zu fühlen ist ein zutiefst menschliches Bedürfnis. Wir wissen, dass die Qualität eines Hauses, die Intention seiner Erbauung und seine unverwechselbare Persönlichkeit eine entscheidende Rolle dabei spielt. Wie die Materialien, die Innen und Außen zur Verwendung kommen. Wie die Umgebung, in der es entsteht.

H2M

Uma simbiose entre a tradição e a modernidade. 5 telhados, 5 apartamentos. O seu próprio mundo. Aproveite o sol, fique mais próximo das estrelas.

A symbiosis of tradition and modern. Boutique apartments. Your own world. Enjoy the sun, be close to the stars.

Eine Symbiose aus Tradition und Moderne. Boutique Apartments. Ein eigenes Reich. Die Sonne genießen, den Sternen nah.

A poucos minutos a pé do porto, do centro histórico e dos mercados de Faro, descobrimos casas antigas maravilhosas no tranquilos largos e fizemo-la renascer. Aqui estão a ser criados apartamentos excepcionais para pessoas que procuram originalidade e apreciam algo especial.

Only a few minutes' walk from the harbour, the old town and the market halls of Faro, we have discovered wonderful old houses in tranquil locations and brought them back to life. Exceptional boutique apartments are being created here for people who are looking for the original and who appreciate something special.

Nur wenige Gehminuten entfernt vom Hafen, der Altstadt und den Markthallen von Faro haben wir an beschaulichen Plätzen wunderbare alte Häuser entdeckt und zu neuem Leben erweckt. Fünf außergewöhnliche Wohnungen entstehen hier für Menschen, die das Ursprüngliche suchen und das Besondere schätzen.



Tipologia T1-T2 com romântico terraço inserido no telhado de tesouro e varandins originais, e seguintes características técnicas:

Apartamento 1 & 2

- Porta de entrada com design original e construída em madeira maciça com sistema de segurança;
 - Caixilharia de vãos exteriores em madeira lacada a branco com vidros duplos com segurança reforçada ao nível do piso 0 e com isolamento térmico e acústico, portadas de sombreamento em madeira maciça recuperadas ao original;
 - Varandins originais da data de construção do edifício com reforço e tratamento e pintura novos;
 - Cobertura em sótão acessível, impermeabilizada e isolada termicamente;
 - Acabamento em telha recuperada do edifício original e com introdução de novas telhas idênticas;
 - Pavimentos em soalho de madeira de carvalho em todo o apartamento e zonas de pavimento cerâmico nas instalações sanitárias;
 - Cozinha em open space equipada com equipamentos de classe energética A++ da marca FRANKE (frigorífico combinado, máquina lavar louça, máquina lavar roupa, placa indução, forno, micro ondas e exaustor), móveis lacados com alto brilho, inclui peças de arrumação e portas com fecho amortecido, tampo em Silestone;
 - Instalações sanitárias com equipamentos sanitários e torneiras das empresas portuguesas Sanitana e W7, respetivamente;
 - Portas interiores em madeira lacada com ferragens em latão escovado;
 - Roupeiros e closet instalados;
 - Pavimento radiante para aquecimento em todos os espaços do apartamento;
 - Pré instalação de ar condicionado;
 - Vídeo porteiro.
-

A T1-T2 typology with a romantic terrace inserted in the "telhado de tesouro" (multiple roofs), original French balconies and the following features:

Apartment 1 & 2

- Solid wood front door with an original design and a security system;
 - Exterior window frames in white lacquered wood with double glazing, reinforced security at level 0, and thermal and acoustic insulation. Solid wood shade shutters recovered from the original building;
 - Original French balconies with recent reinforcement, treatment, and painting;
 - Accessible attic cover, thermally insulated.;
 - Roof tile finish, with new tiles;
 - Oakwood floors in the entire apartment and stone tile flooring in the sanitary facilities;
 - Open space kitchen equipped with energy class A++ appliances from the brand FRANKE (combined refrigerator, dishwasher, washing machine, induction stove, oven and extractor fan), high gloss lacquered cabinets with storage compartments and soft closing hinges, stone top;
 - Sanitary facilities with sanitaryware and taps from the Portuguese companies Sanitana and W7, respectively;
 - Interior doors in white lacquered wood with brushed brass fittings;
 - Fitted wardrobes and closet;
 - Water heating system
 - Radiant floor for heating in all areas of the apartment;
 - Pre-installation for air conditioning;
 - Video intercom.
-

Wohnung mit 1-2 Schlafzimmer, romantischer Terrasse im Dachgeschoss, original frz. Balkonen im 1. OG und folgendem Ausbaustandard:

Apartment 1 & 2

- Haustüre in historischem Design aus Massivholz mit Sicherheitsschloss.
 - Fenster in Holz, weiss lackiert mit Doppelverglasung und Sicherheitsglas im Erdgeschoss.
 - Schall- und wärmeisolierende Verglasung.
 - Original Holzläden innenliegend für Sonnenschutz.
 - Original französische Balkone, restauriert.
 - Dachgeschoss isoliert.
 - Dach restaurierten mit neuen Ziegeln.
 - Böden in Eicheparkett in allen Räumen, Steinfliesen im Bad und evtl. in der Küche.
 - Offene Küche mit A++ Einbaugeräten von FRANKE (Kühl-/Gefrierschrank, Spülmaschine, Waschmaschine, Inductionsherd, Ofen, Dunstabzug).
 - Küchenschränke hochglanz lackiert, inklusive Schrankeinrichtungen, Schubladen mit Selbsteinzug, Küchenabdeckung in Stein.
 - Badezimmer mit Sanitärkeramik von Sanitana und Armaturen von W7.
 - Zimmertüren in Holz, lackiert mit Armaturen in Metall gebürstet.
 - Einbauschränke.
 - Fussbodenheizung in allen Räumen.
 - Vorinstallation für Klimaanlage.
 - Video Türkommunikations System.
-

H2M

APARTAMENTOS BOUTIQUE

Apartamento 1 & 2

BOUTIQUE APARTMENTS

Apartment 1 & 2

BOUTIQUE APARTMENTS

Apartment 1 & 2



Tipologia T2-T3 com romântico terraço inserido no telhado de tesouro e varandins originais, e seguintes características técnicas:

Apartamento 3

- 2 quartos com casa de banho privativa;
 - Porta de entrada com design original e construída em madeira maciça com sistema de segurança;
 - Caixilharia de vãos exteriores em madeira lacada a branco com vidros duplos com segurança reforçada ao nível do piso 0 e com isolamento térmico e acústico, portadas de sombreamento em madeira maciça recuperadas ao original;
 - Varandins originais da data de construção do edifício com reforço e tratamento e pintura novos;
 - Cobertura em sótão acessível, impermeabilizada e isolada termicamente;
 - Acabamento em telha recuperada do edifício original e com introdução de novas telhas idênticas;
 - Pavimentos em soalho de madeira de carvalho em todo o apartamento e zonas de pavimento cerâmico nas instalações sanitárias;
 - Cozinha em open space equipada com equipamentos de classe energética A++ da marca FRANKE (frigorífico combinado, máquina lavar louça, máquina lavar roupa, placa indução, forno, micro ondas e exaustor), móveis lacados com alto brilho, inclui peças de arrumação e portas com fecho amortecido, tampo em Silestone;
 - Instalações sanitárias com equipamentos sanitários e torneiras das empresas portuguesas Sanitana e W7, respetivamente;
 - Portas interiores em madeira lacada com ferragens em latão escovado;
 - Roupeiros e closet instalados;
 - Pavimento radiante para aquecimento em todos os espaços do apartamento;
 - Pré instalação de ar condicionado;
 - Vídeo porteiro.
-

A T2-T3 typology with a romantic terrace inserted in the "telhado de tesouro" (multiple roofs), original French balconies and the following features:

Apartment 3

- Bedrooms with en-suite bathroom;
 - Solid wood front door with an original design and a security system;
 - Exterior window frames in white lacquered wood with double glazing, reinforced security at level 0, and thermal and acoustic insulation. Solid wood shade shutters recovered from the original building;
 - Original French balconies with recent reinforcement, treatment, and painting;
 - Accessible attic cover, thermally insulated.;
 - Roof tile finish, with new tiles;
 - Oakwood floors in the entire apartment and stone tile flooring in the sanitary facilities;
 - Open space kitchen equipped with energy class A++ appliances from the brand FRANKE (combined refrigerator, dishwasher, washing machine, induction stove, oven and extractor fan), high gloss lacquered cabinets with storage compartments and soft closing hinges, stone top;
 - Sanitary facilities with sanitaryware and taps from the Portuguese companies Sanitana and W7, respectively;
 - Interior doors in white lacquered wood with brushed brass fittings;
 - Fitted wardrobes and closet;
 - Water heating system
 - Radiant floor for heating in all areas of the apartment;
 - Pre-installation for air conditioning;
 - Video intercom.
-

Wohnung mit 2-3 Schlafzimmern. Romantische Terrasse im Dachgeschoss, original frz. Balkon im 1. OG und folgendem Ausbaustandard:

Apartment 3

- Haustüre in historischem Design aus Massivholz mit Sicherheitsschloss
 - Fenster in Holz, lackiert mit Doppelverglasung und Sicherheitsglas im Erdgeschoss. Schall- und wärmeisolierende Verglasung.
 - Original Holzläden innenliegend für Sonnenschutz
 - Original französischer Balkon, restauriert
 - Dachgeschoss isoliert
 - Dach restauriert mit neuen Ziegeln.
 - Böden in Eicheparkett in allen Räumen, Steinfliesen im Bad und evtl. in der Küche
 - Offene Küche mit A++ Einbaugeräten von FRANKE (Kühl-/Gefrierschrank, Spülmaschine, Waschmaschine, Inductionsherd, Ofen, und Dunstabzug)
 - Küchenschränke hochglanz lackiert, inclusive Schrankeinrichtungen, Schubladen mit Selbsteinzug, Küchenabdeckung in Stein
 - Badezimmer mit Sanitärkeramik von Sanitana und Armaturen von W7
 - Zimmertüren in Holz, lackiert mit Armaturen in Metall gebürstet
 - Einbauschränke
 - Fussbodenheizung in allen Räumen
 - Vorinstallation für Klimaanlage
 - Video Türkommunikations System
-

H2M

APARTAMENTOS BOUTIQUE

Apartamento 3

BOUTIQUE APARTMENTS

Apartment 3

BOUTIQUE APARTMENTS

Apartment 3



Tipologia T2 - T3 com terraço e seguintes características:**Apartamento 4 & 5**

- 2 quartos com casa de banho privativa;
 - Porta de entrada com design original e construída em madeira maciça com sistema de segurança;
 - Caixilharia de vãos exteriores em madeira lacada a branco com vidros duplos com segurança reforçada ao nível do piso 0 e com isolamento térmico e acústico, portadas de sombreamento em madeira maciça recuperadas ao original;
 - Varandins francesas originais da data de construção do edifício com reforço e tratamento e pintura novos (apartamento 5);
 - Janela panorâmica na cozinha (apartamento 4);
 - Cobertura com terraço e sala de estar / quarto e WC;
 - Elevador privado para todos os pisos da ThyssenKrupp;
 - Pavimentos em soalho de madeira de carvalho em todo o apartamento e zonas de pavimento cerâmico nas instalações sanitárias e cozinha;
 - Banheira livre numa instalação sanitária;
 - Cozinha com ilha e em open space equipada com equipamentos de classe energética A++ da marca FRANKE (frigorífico combinado, máquina lavar louça, máquina lavar roupa, placa indução, forno, micro ondas e exaustor), móveis lacados com alto brilho, inclui peças de arrumação e portas com fecho amortecido, tampo em Silestone;
 - Instalações sanitárias com equipamentos sanitários e torneiras das empresas portuguesas Sanitana e W7, respetivamente;
 - Portas interiores em madeira lacada com ferragens em latão escovado;
 - Roupeiros e closet instalados;
 - Pavimento radiante para aquecimento em todos os espaços do apartamento;
 - Pré instalação de ar condicionado;
 - Vídeo porteiro.
-

A T2-T3 typology with a terrace and the following features:

Apartment 4 & 5

- Solid wood front door with an original design and a security system;
 - Exterior window frames in white lacquered wood with double glazing, reinforced security at level 0, and thermal and acoustic insulation. Solid wood shade shutters recovered from the original building;
 - Original French balconies with recent reinforcement, treatment, and painting;
 - Accessible attic cover, thermally insulated.;
 - Roof tile finish, with new tiles;
 - Oakwood floors in the entire apartment and stone tile flooring in the sanitary facilities;
 - Open space kitchen equipped with energy class A++ appliances from the brand FRANKE (combined refrigerator, dishwasher, washing machine, induction stove, oven and extractor fan), high gloss lacquered cabinets with storage compartments and soft closing hinges, stone top;
 - Sanitary facilities with sanitaryware and taps from the Portuguese companies Sanitana and W7, respectively;
 - Interior doors in white lacquered wood with brushed brass fittings;
 - Fitted wardrobes and closet;
 - Water heating system
 - Radiant floor for heating in all areas of the apartment;
 - Pre-installation for air conditioning;
 - Video intercom.
-

Wohnung mit 2-3 Schlafzimmern mit Dachterasse und folgendem Ausbaustandard**Apartment 4 & 5**

- Haustüre in historischem Design aus Massivholz mit Sicherheitsschloss
 - Fenster in Holz, lackiert mit Doppelverglasung und Sicherheitsglas im Erdgeschoss. Schall- und wärmeisolierende Verglasung.
 - Original Holzläden innenliegend für Sonnenschutz
 - Original französische Balkone, restauriert (Apartment 5)
 - Dachgeschoss mit Kork isoliert
 - Böden in Eicheparkett in allen Räumen, Keramikfliesen im Bad und evtl. in der Küche
 - Offene Küche mit A++ Einbaugeräten von FRANKE (Kühl-/Gefrierschrank, Spülmaschine, Waschmaschine, Inductionsherd, Ofen, und Dunstabzug)
 - Küchenschränke hochglanz lackiert, inclusive Schrankeinrichtungen, Schubladen mit Selbsteinzug, Küchenabdeckung in Stein
 - Badezimmer mit Sanitärkeramik von Sanitana und Armaturen von W7
 - Zimmertüren in Holz, lackiert mit Armaturen in Metall gebürstet
 - Einbauschränke
 - Fussbodenheizung in allen Räumen
 - Vorinstallation für Klimaanlage
 - Privater Lift vom Erdgeschoss bis ins Dachgeschoss
 - Video Türkommunikations System
-

H2M

APARTAMENTOS BOUTIQUE

Apartamento 4 & 5

BOUTIQUE APARTMENTS

Apartment 4 & 5

BOUTIQUE APARTMENTS

Apartment 4 & 5



H2M

APARTAMENTOS BOUTIQUE

Piso 0

BOUTIQUE APARTMENTS

Ground floor

BOUTIQUE APARTMENTS

Erdgeschoss



Todos os apartamento prolongam-se por 3 pisos.

No piso 0 encontra-se a entrada com uma sala de estar/jantar e uma linda e totalmente equipada cozinha

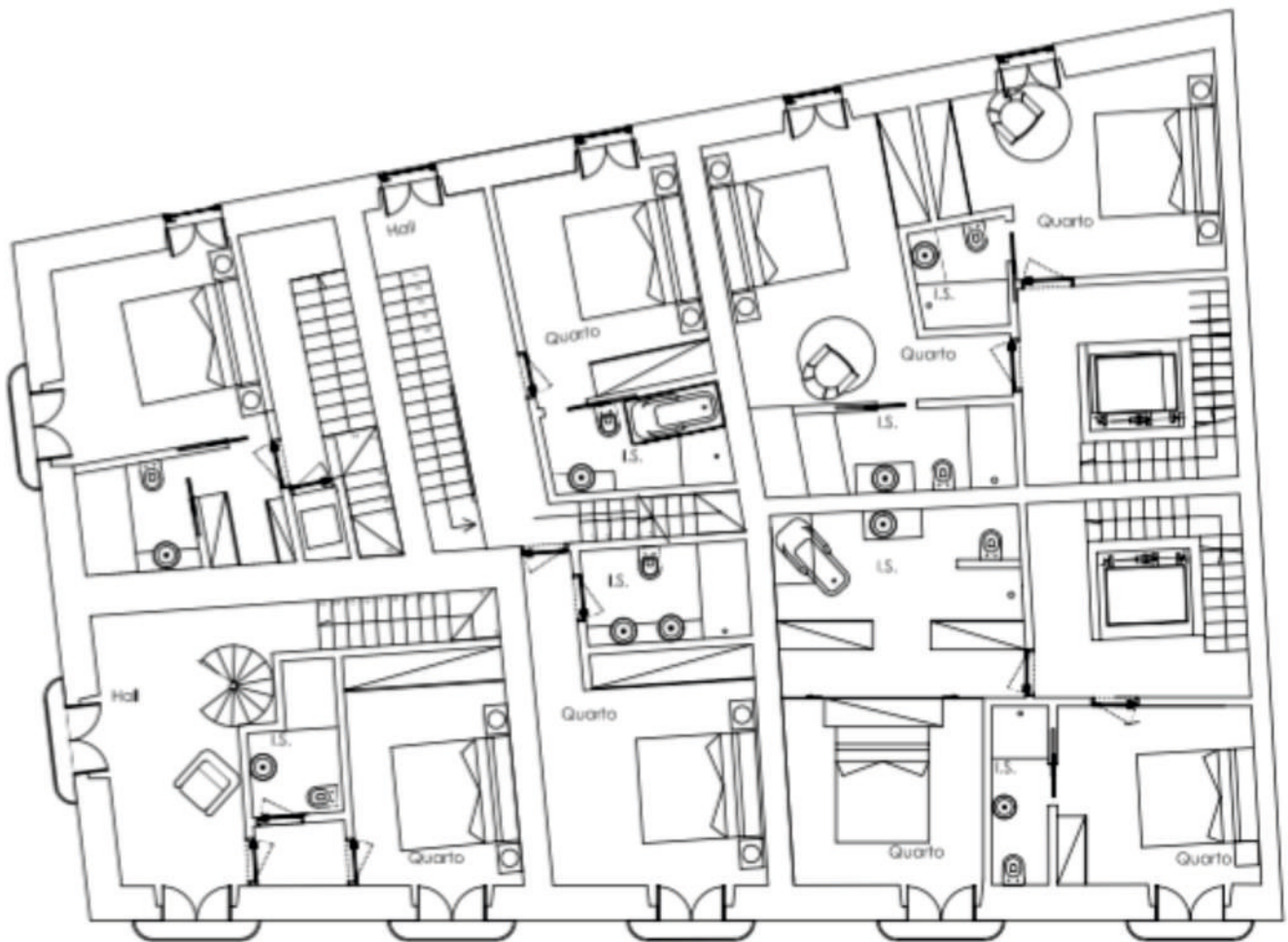
All apartments extend over 3 floors.

On floor 0 is the entrance with a living / dining room and a beautiful and fully equipped kitchen

Unsere 5 Wohnungen am Largo São Pedro erstrecken sich über 3 Stockwerke.

Im Erdgeschoss befinden sich der Eingang mit Wohn-/Esszimmer und die offene Küche

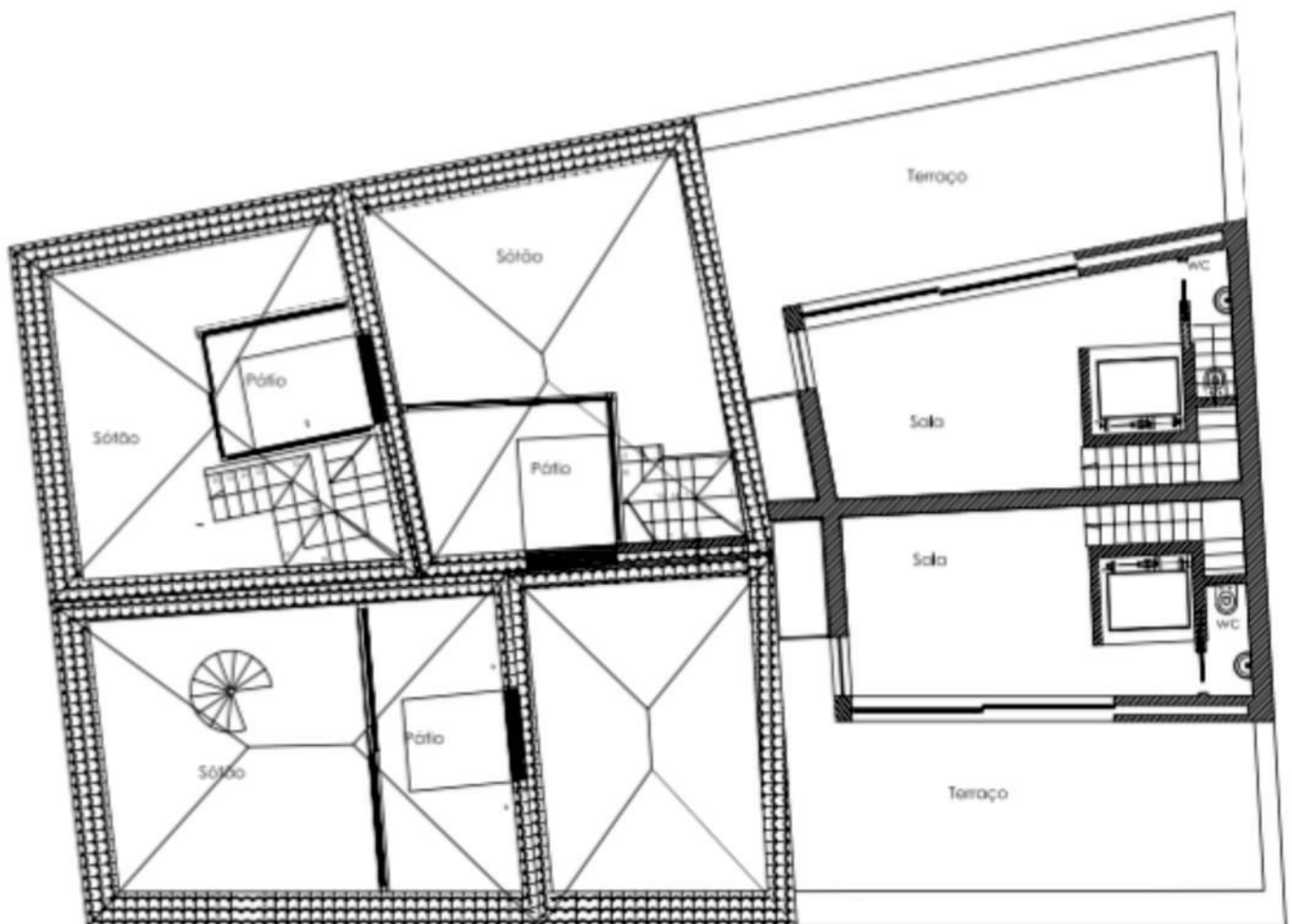
H2M

APARTAMENTOS BOUTIQUE**Primer Piso****BOUTIQUE APARTMENTS****First floor****BOUTIQUE APARTMENTS****Obergeschoss**

No piso 1, fica predominantemente a zona de quartos que dependendo da utilização pretendida pode transformar os quartos extra noutra utilidade. Todos os quartos tem a sua propria casa de banho.

On the first floor there is a bedroom area which, depending on the intended use, can transform the extra rooms into another utility. All rooms have their own bathroom.

Im 1.OG sind jeweils die Schlafzimmer mit eigenem "en-suite" Bad. Je nach Größe und Ausstattung ergänzt durch einen Office-Bereich und Lift.

APARTAMENTOS BOUTIQUE**Varanda / Terraço****BOUTIQUE APARTMENTS****Balcony / Terrace****BOUTIQUE APARTMENTS****Attika / Terrasse**

No Piso 2, um espaço para usos variados com um terraço ou varanda.

On second Floor, a space for various uses with a terrace or balcony.

Im 2. OG öffnet sich der Raum unter dem Dach hin zu einer Loggia oder Dachterasse, ihr ganz privater Raum

APARTAMENTOS BOUTIQUE

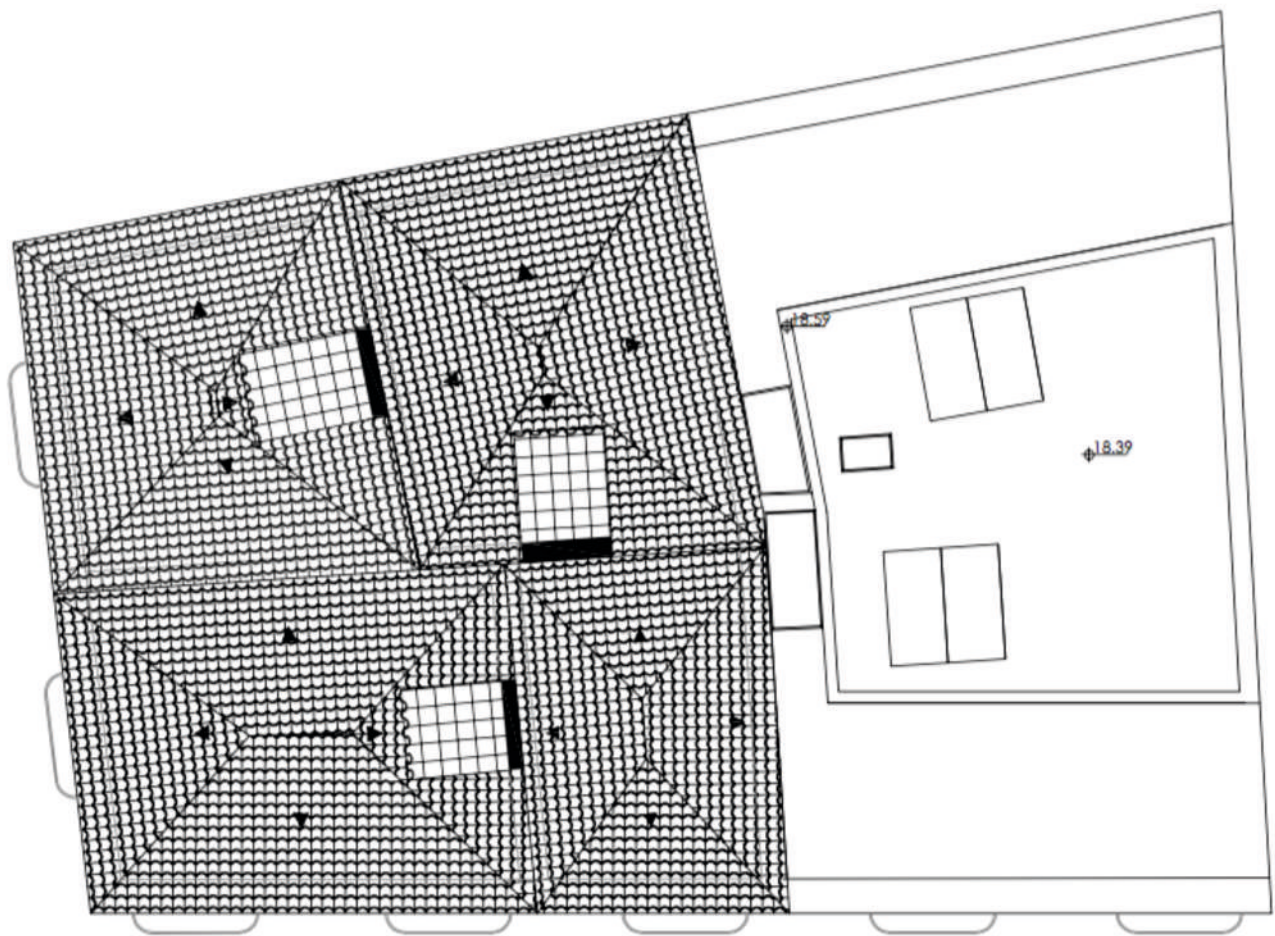
Os Telhados

BOUTIQUE APARTMENTS

The Roofs

BOUTIQUE APARTMENTS

Die Dächer



PLANTA DA COBERTURA - DEFINITIVO
ESCALA 1/100

Os nossos projetos em

Our projects in

Unsere Projekte in

Faro

- 1 LARGO SÃO PEDRO, Rua Filipe Alistão
5 boutique apartments, triplex
- 2 RUA DE ABEGOARIA
2 boutique apartments
- 3 RUA LETHES
7 boutique apartments, Laden/Galerie
- 4 RUA DE SANTO ANTÓNIO
H2M Büro, studio, boutique apartment
- 5 PRAÇA DOM MARCELINO FRANCO
4 boutique apartments



Estamos ansiosos para entrar em contacto com você.

We look forward to getting in touch with you.

Wir freuen uns auf ihre Kontaktaufnahme.

O nosso parceiro
Our partner
Unser Partner



+351 300 509 155

h2m.pt

info@h2m.pt

Algarve